

2.3 仪表板和控制台装饰件

2.3.1 规格

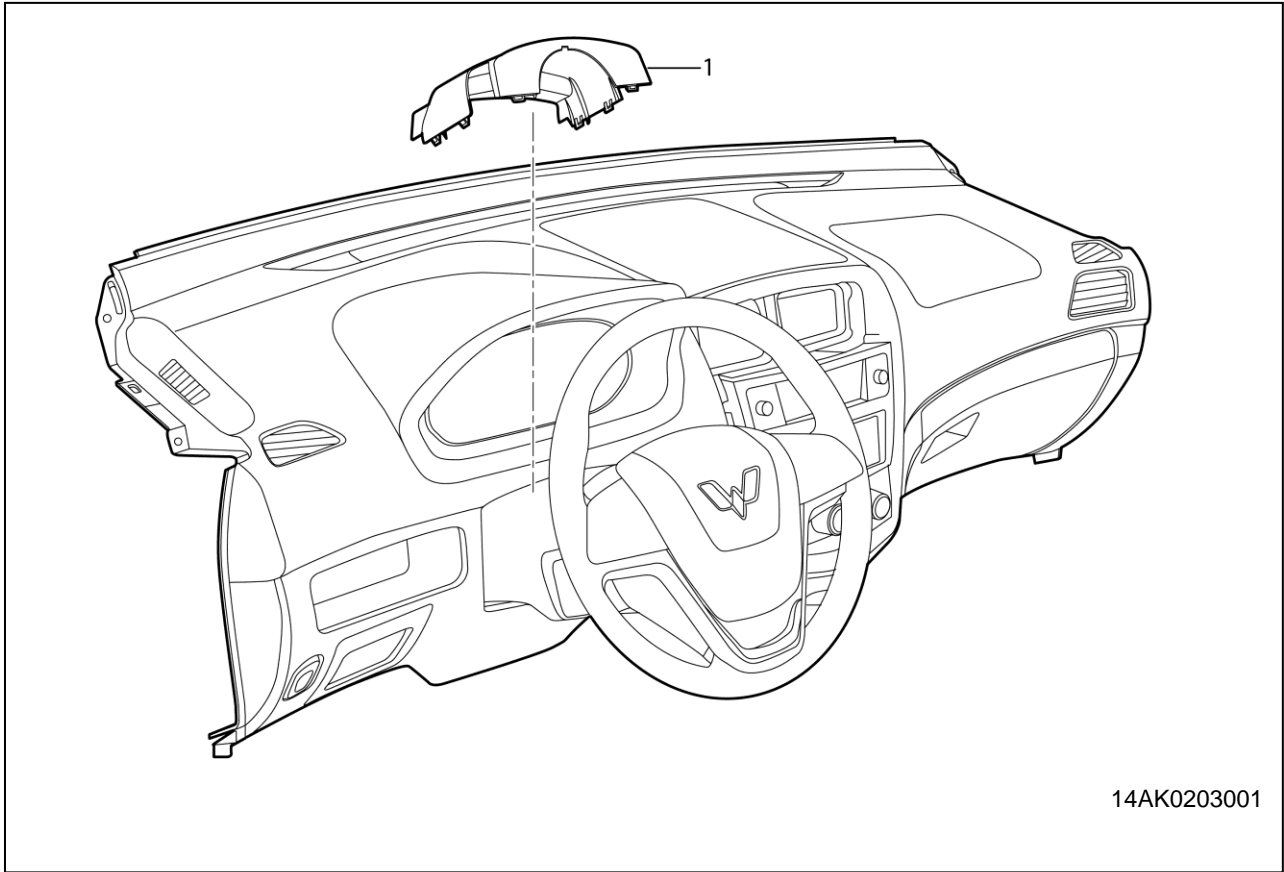
2.3.1.1 紧固件紧固规格

紧固件紧固规格

应用	规格	
	公制	英制
转向柱装饰盖紧固件	2±0.5 牛·米	
转向柱下装饰盖紧固件	4±1 牛·米	
仪表板总成紧固件	5±1 牛·米	
仪表板横梁紧固件	22±3 牛·米	
仪表板横梁紧固件螺母	22±3 牛·米	
仪表板中间连接支架合件紧固件	10±2 牛·米	
副仪表板侧装饰板紧固件	2.5±0.5 牛·米	
前地板副仪表板紧固件	3±1 牛·米	
前地板副仪表板扶手紧固件	2±0.5 牛·米	
发动机检查窗盖焊合件紧固件	6±1 牛·米	
座椅下框架焊合件紧固件	21±5 牛·米	

2.3.2 维修指南

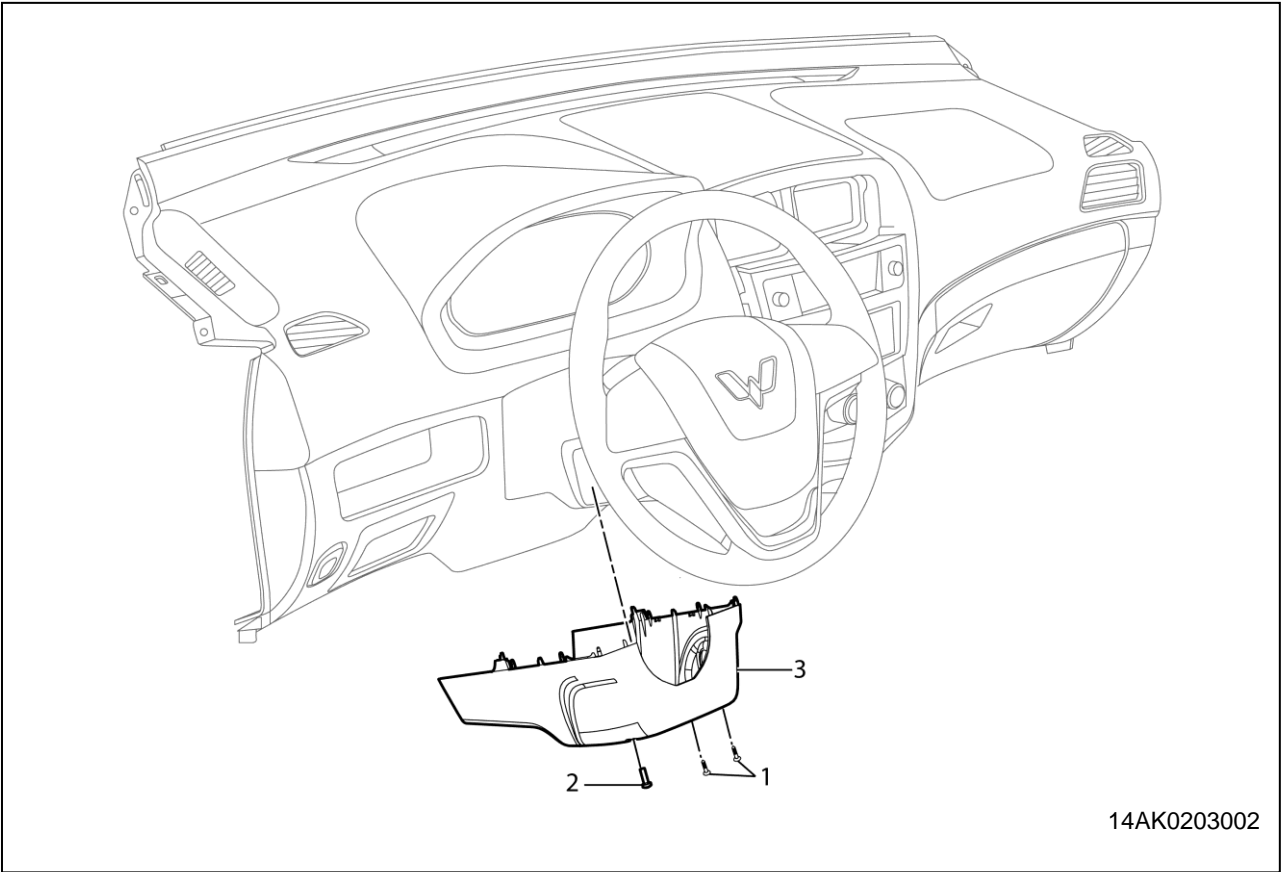
2.3.2.1 转向柱上装饰盖的更换



转向柱上装饰盖的更换

引出编号	部件名称
1	转向柱上装饰盖

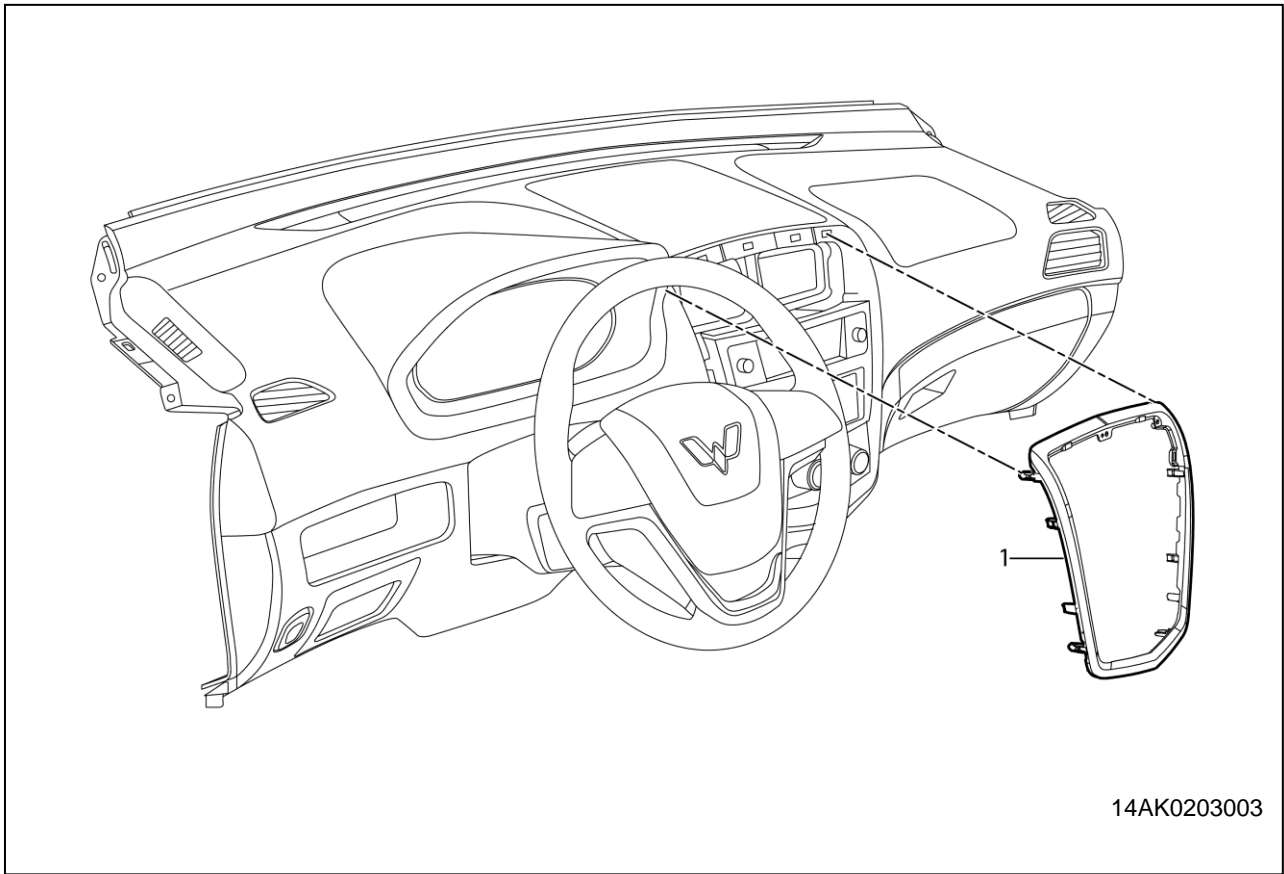
2.3.2.2 转向柱下装饰盖的更换



转向柱下装饰盖的更换

引出编号	部件名称
1	转向柱装饰盖紧固件（数量：2） 告诫： 参见“有关紧固件的告诫”。 紧固 2±0.5 牛·米
2	转向柱下装饰盖紧固件（数量：1） 告诫： 参见“有关紧固件的告诫”。 紧固 4±1 牛·米
3	转向柱下装饰盖

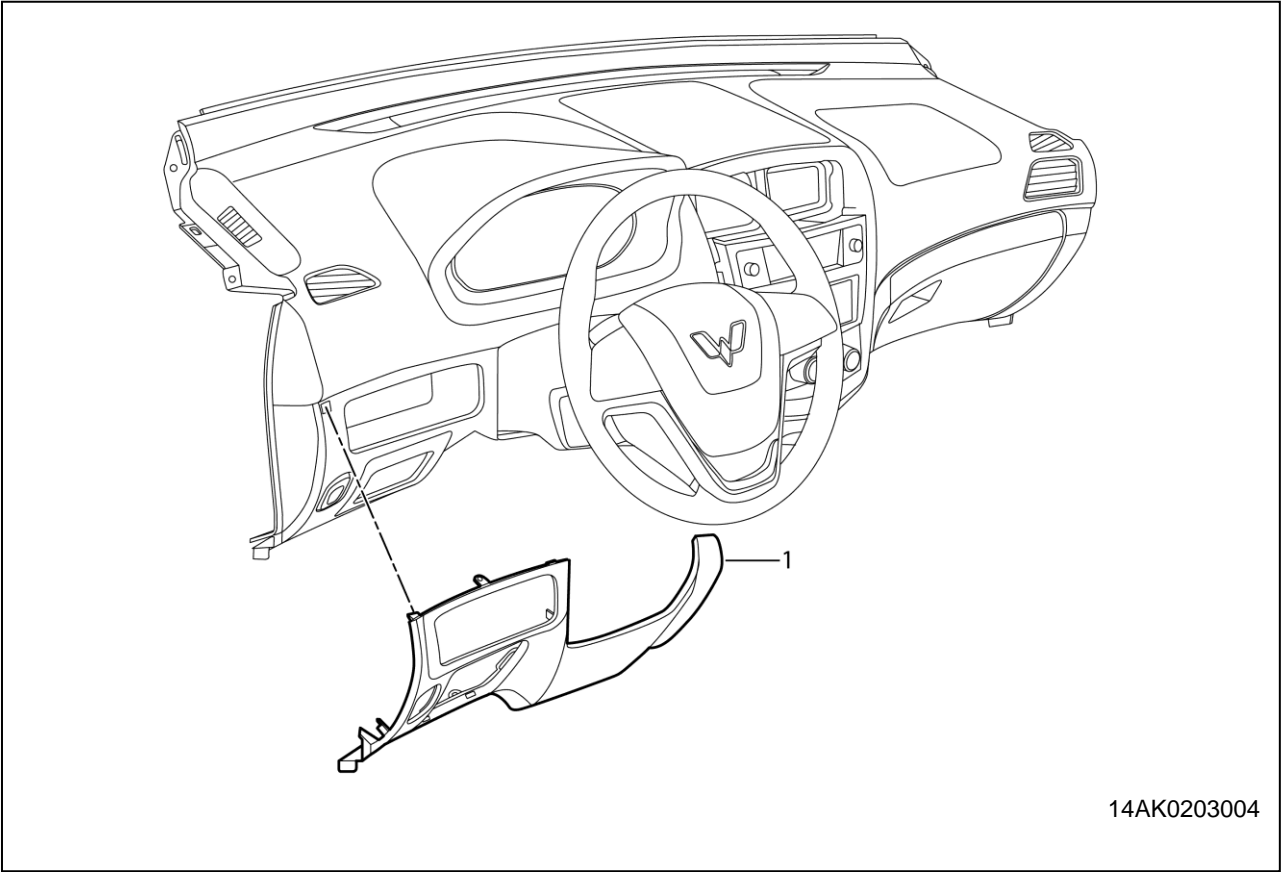
2.3.2.3 仪表板中间装饰板的更换



仪表板中间装饰板的更换

引出编号	部件名称
1	仪表板中间装饰板 程序 1. 用小号平刃刀具从下部饰板松开。 2. 断开电气连接器。 3. 卸下仪表板中央出风口。

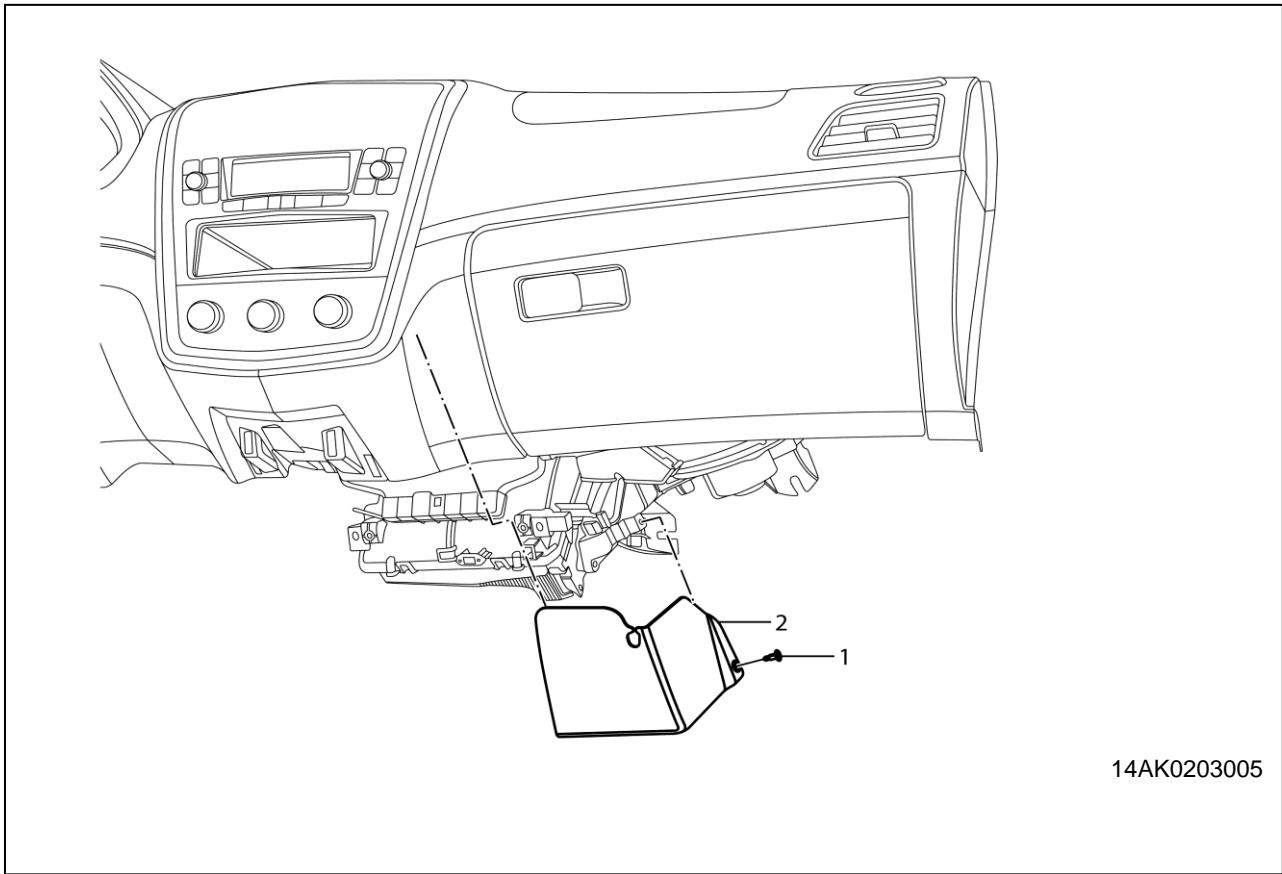
2.3.2.4 驾驶侧膝部挡板的更换



驾驶侧膝部挡板的更换

引出编号	部件名称
1	驾驶侧膝部挡板

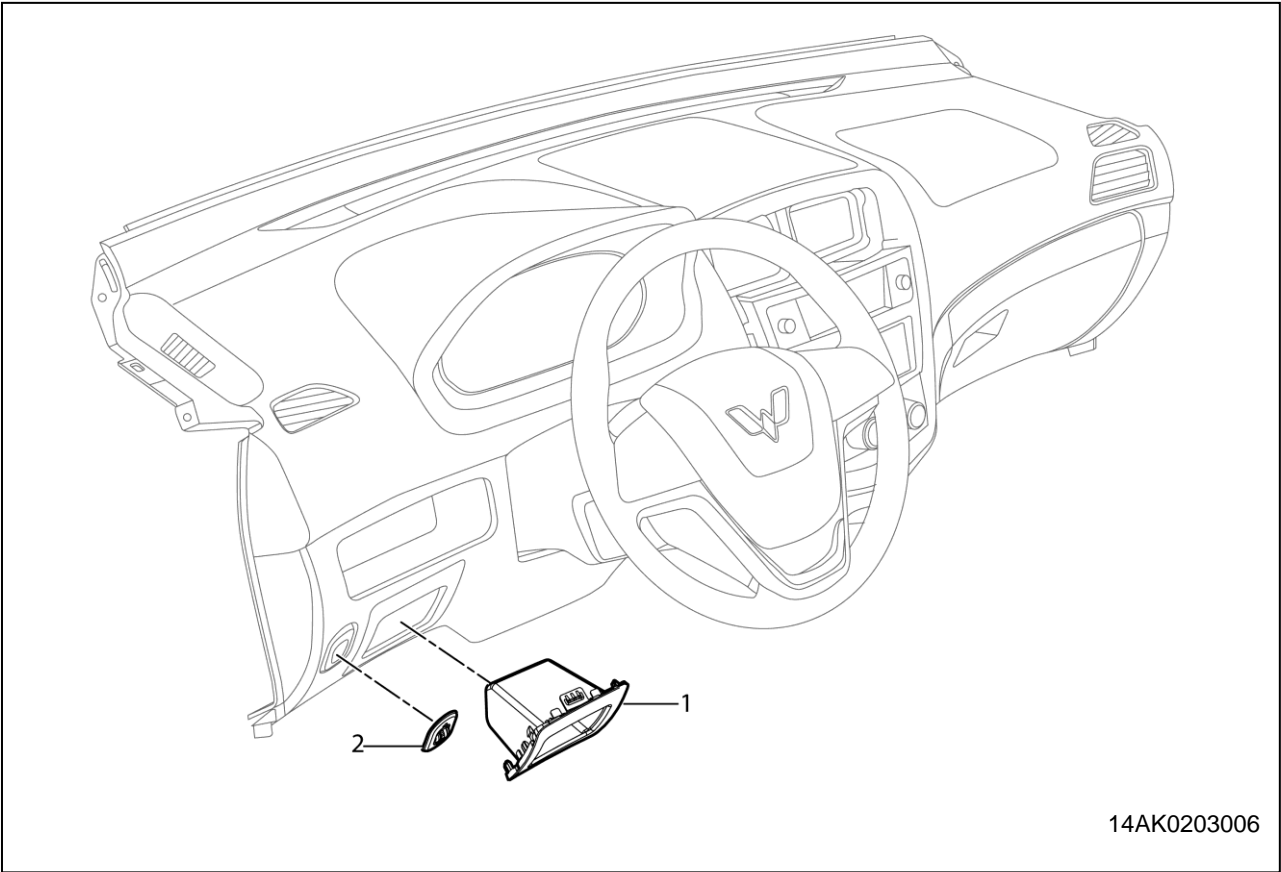
2.3.2.5 副驾驶侧膝部挡板的更换



副驾驶侧膝部挡板的更换

引出编号	部件名称
1	副驾驶侧膝部挡板固定卡扣（数量：1）
2	副驾驶侧膝部挡版

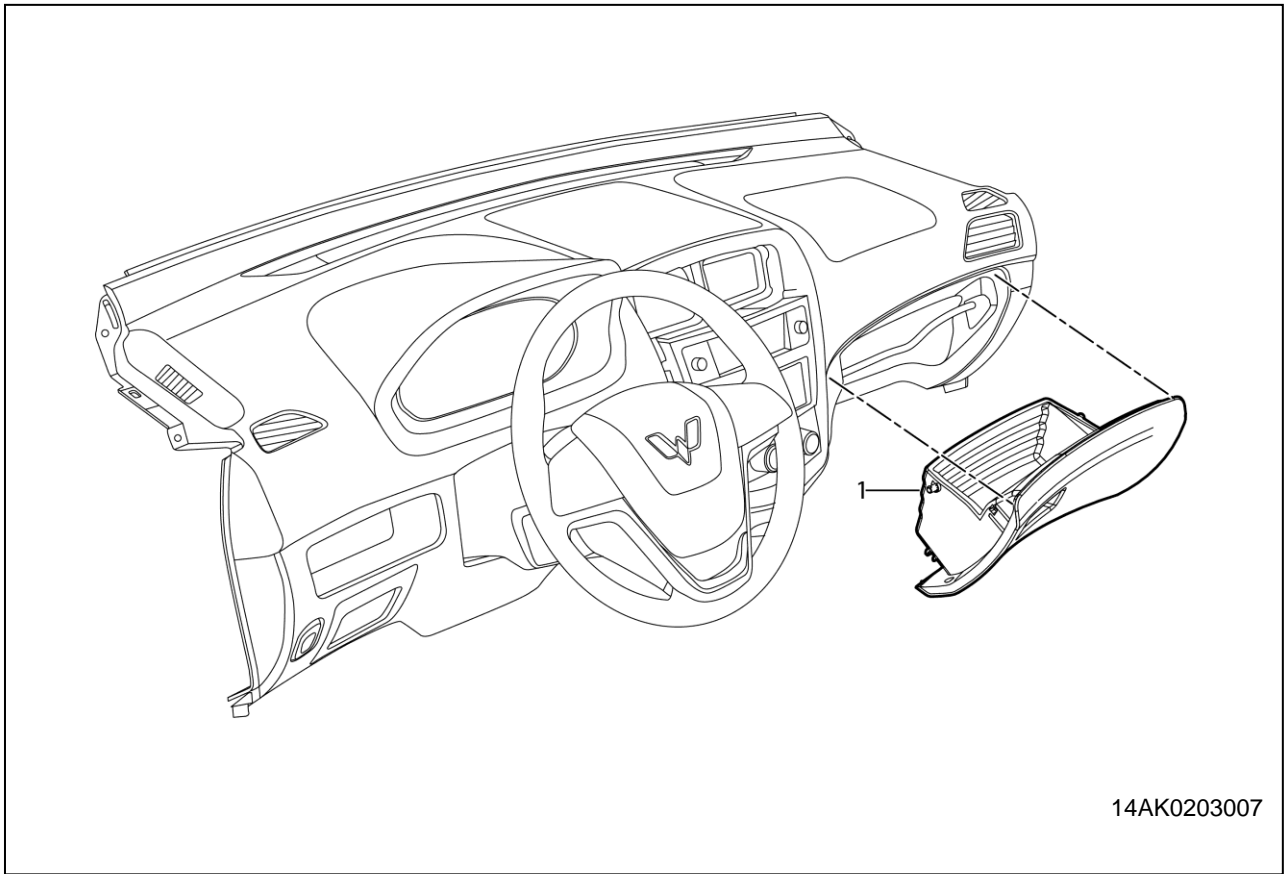
2.3.2.6 仪表板上保险丝储物盒的更换



仪表板上保险丝储物盒的更换

引出编号	部件名称
1	保险丝储物盒
2	前大灯调节开关饰盖

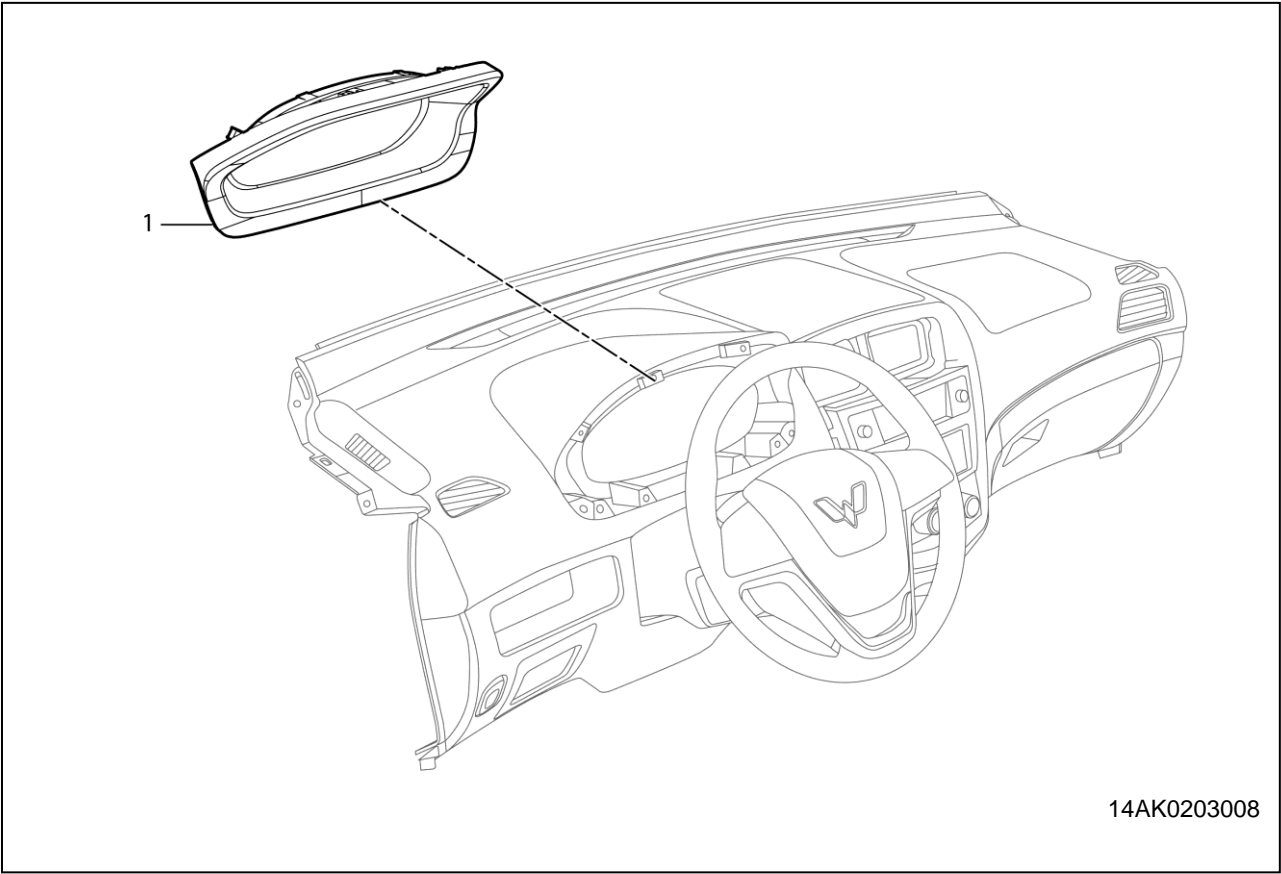
2.3.2.7 仪表板储物箱的更换



仪表板储物箱的更换

引出编号	部件名称
1	仪表板储物箱 程序 向上提起松开仪表板储物箱下部定位卡口，侧转仪表板储物箱将其取下。

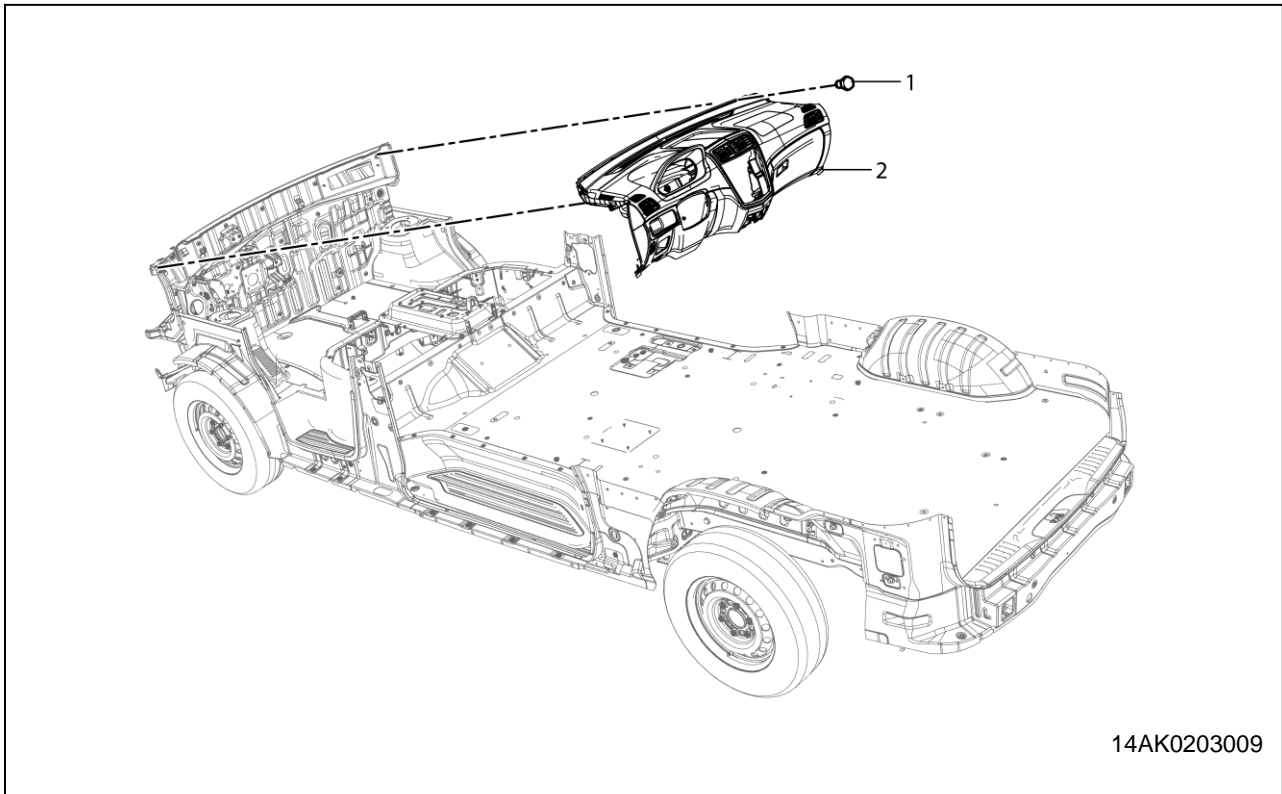
2.3.2.8 仪表板仪表护罩的更换



仪表板仪表护罩的更换

引出编号	部件名称
1	仪表护罩

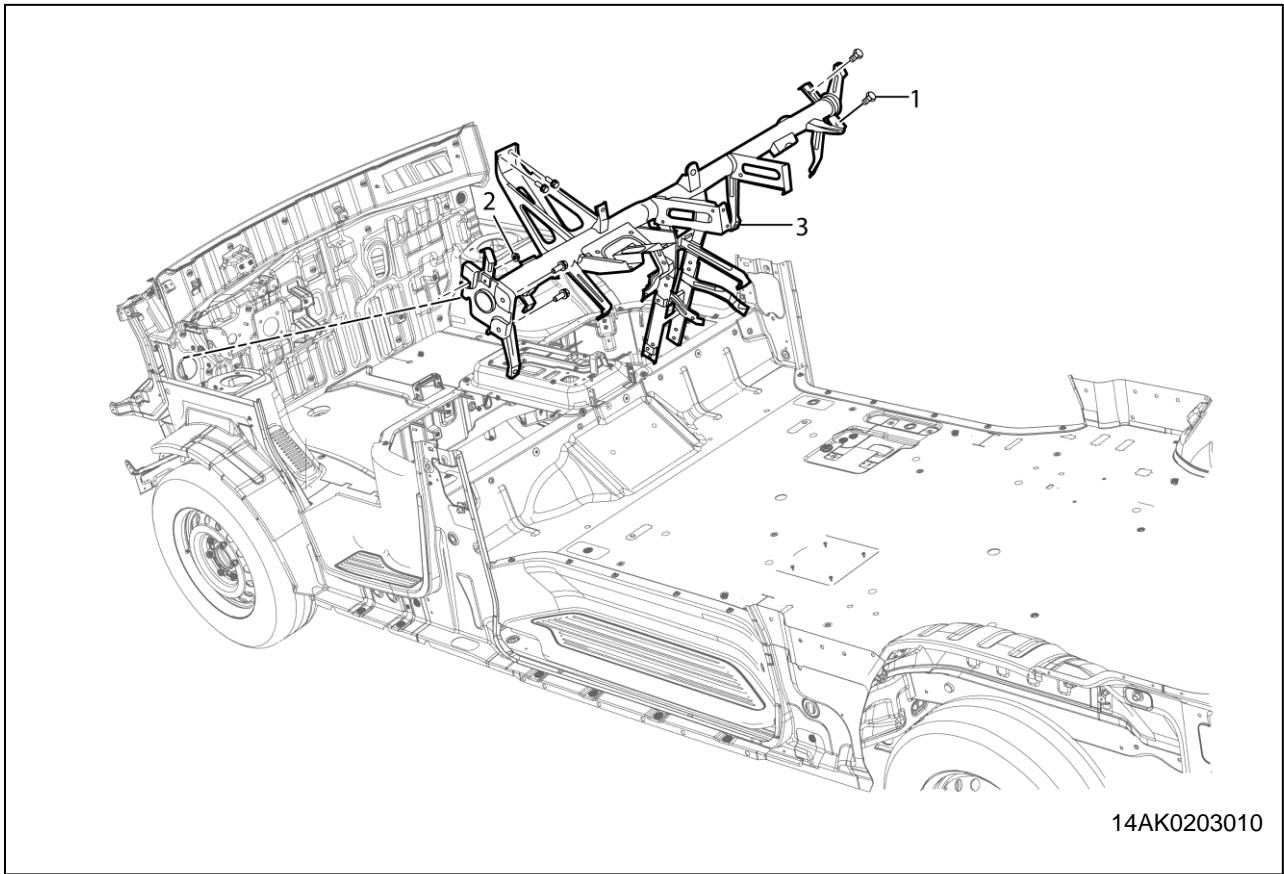
2.3.2.9 仪表板总成的更换



仪表板总成的更换

引出编号	部件名称
预备程序 1. 拆卸前地板副仪表板。参见“前地板副仪表板的更换”。 2. 拆卸组合仪表护罩。参见“组合仪表护罩的更换”。 3. 拆卸组合仪表。参见“组合仪表的更换”。 4. 拆卸安全气囊系统仪表板模块。参见“安全气囊系统仪表板模块的更换”。 5. 拆卸前立柱A柱上装饰板。参见“前立柱A柱上装饰板的更换”。 6. 拆卸仪表板中间装饰板。参见“仪表板中间装饰板的更换”。 7. 拆卸仪表板空调风窗组件。参见“仪表板空调风窗组件的更换”。 8. 拆卸驾驶侧膝部挡板。参见“驾驶侧膝部挡板的更换”。 9. 拆卸副驾驶侧膝部挡板。参见“副驾驶侧膝部挡板的更换”。 10. 拆卸CD播放器或视频娱乐系统。参见“CD播放器或视频娱乐系统的更换”。 11. 拆卸空调控制机构。参见“空调控制机构的更换”。 12. 将转向柱调到最低位置。	
1	仪表板总成紧固件（数量：12） 告诫：参见“有关紧固件的告诫”。 紧固 5±1 牛·米
2	仪表板总成 程序 1. 标记线束接头位置以备安装。 2. 断开电气连接器。

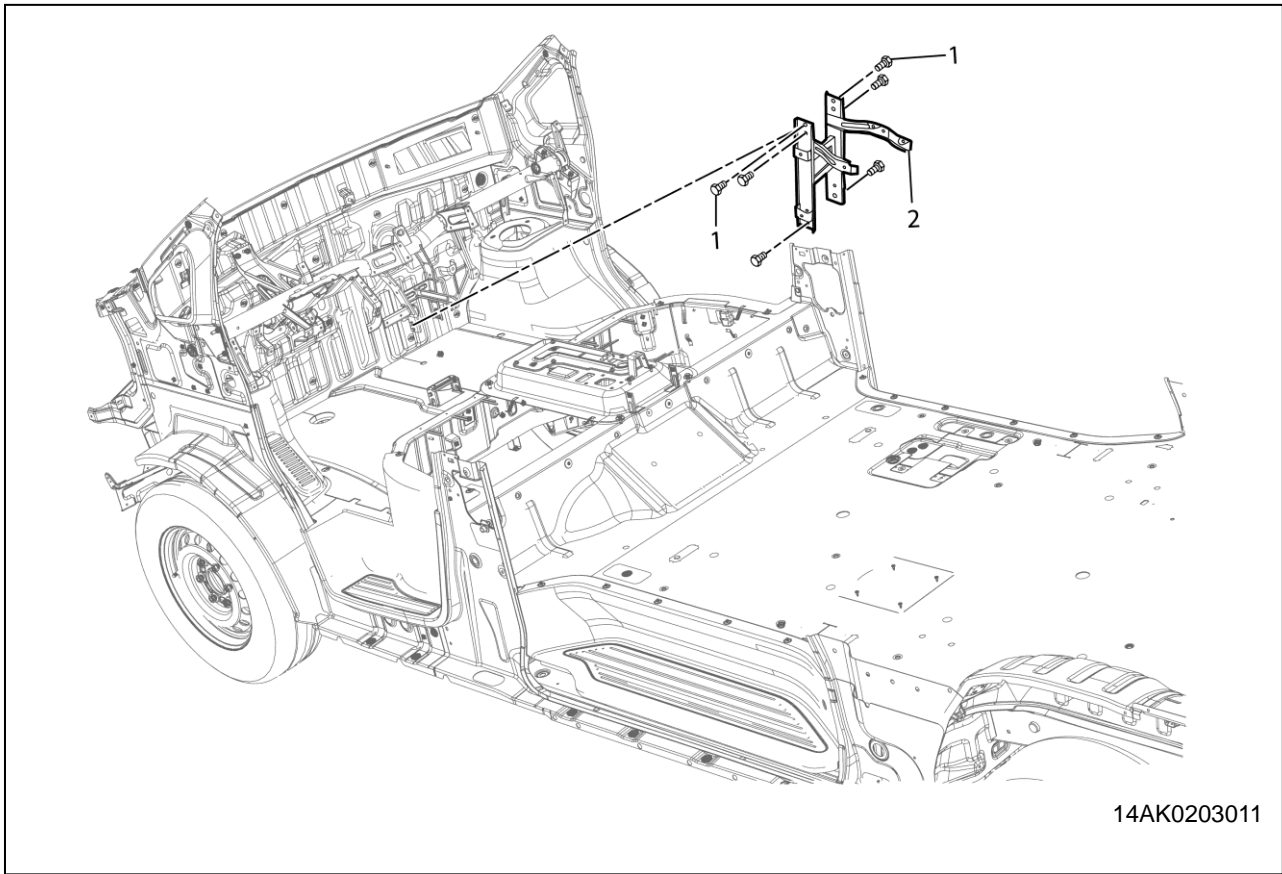
2.3.2.10 仪表板支架组件的更换



仪表板支架组件的更换

引出编号	部件名称
预备程序 1. 拆卸仪表板总成。参见“仪表板总成的更换”。 2. 拆卸转向柱。参见“转向柱的更换”。 3. 拆卸仪表板线束。参见“仪表板线束的更换”。	
1	仪表板横梁紧固件（数量：6） 告诫：参见“有关紧固件的告诫”。 紧固 22±3 牛·米
2	仪表板横梁紧固件螺母（数量：1） 告诫：参见“有关紧固件的告诫”。 紧固 22±3 牛·米
3	仪表板支架组件 程序 1. 标记线束位置以备安装。 2. 断开电气连接器。

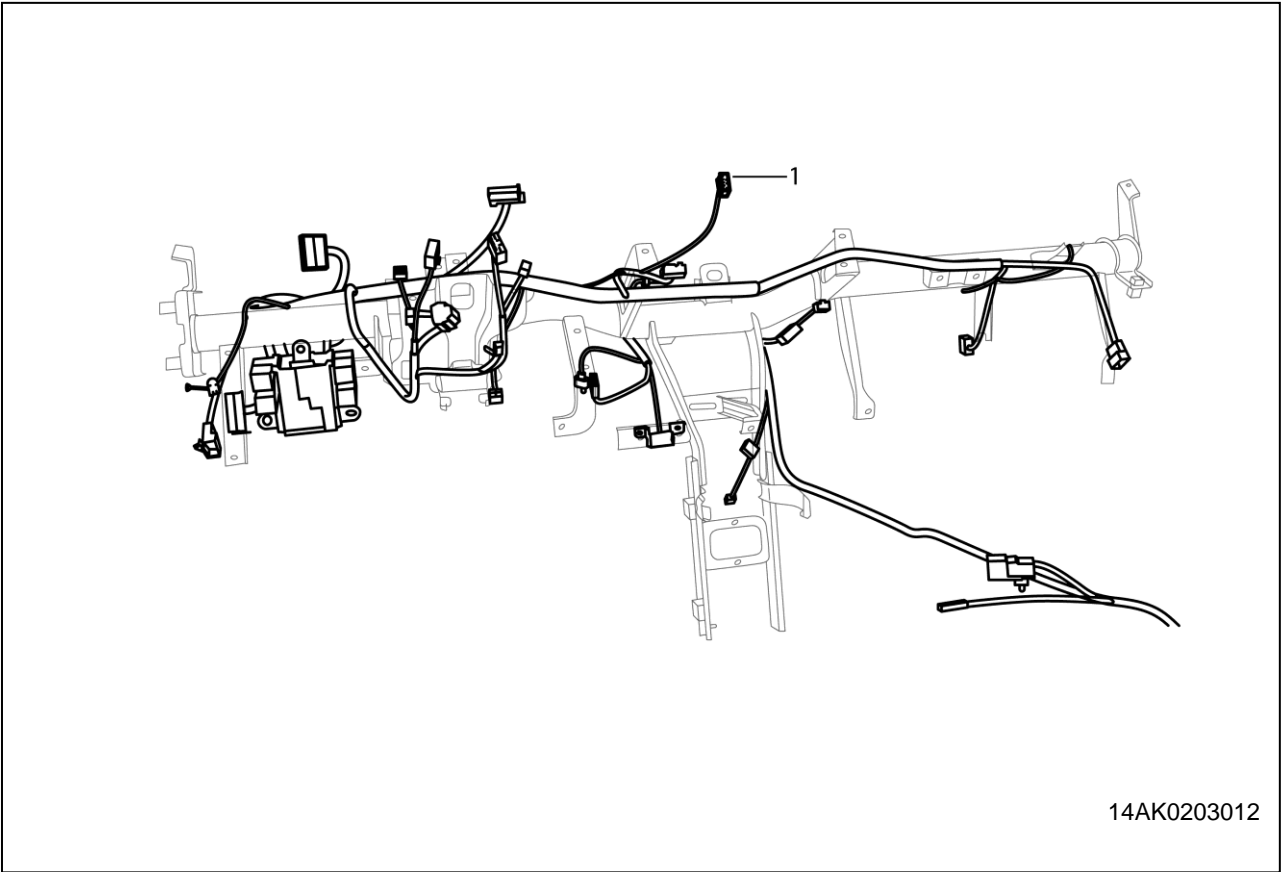
2.3.2.11 仪表板中间连接支架合件的更换



仪表板中间连接支架合件的更换

引出编号	部件名称
预备程序 1. 拆卸副仪表板总成。参见“副仪表板总成的更换”。	
1	仪表板中间连接支架合件紧固件（数量：6） 告诫： 参见“有关紧固件的告诫”。 紧固 10±2 牛·米
2	仪表板中间连接支架合件 程序 1. 松开固定电气连接。

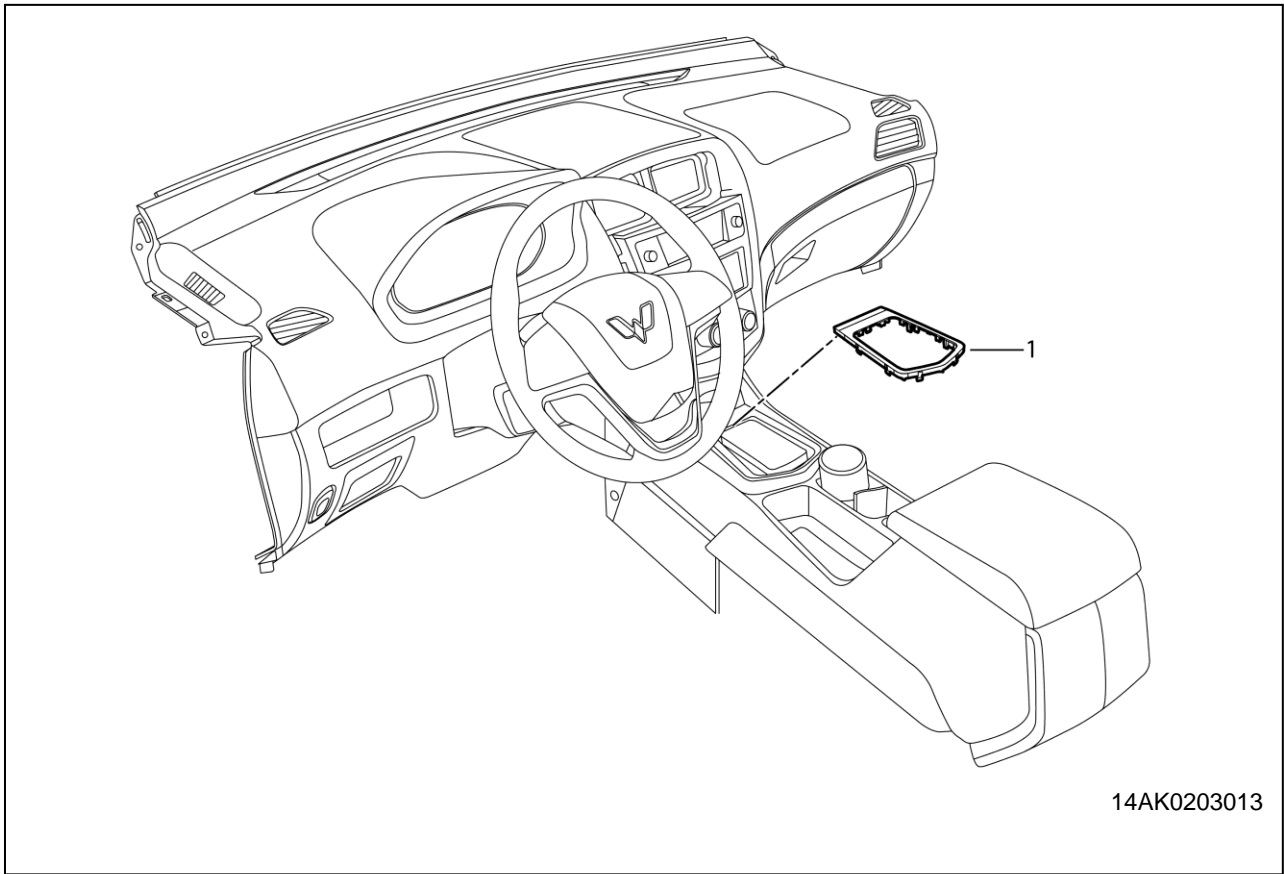
2.3.2.12 仪表板线束的更换



仪表板线束的更换

引出编号	部件名称
预备程序 拆卸仪表板总成。参见“仪表板总成的更换”。	
1	仪表板线束 程序 1. 标记线束位置以备安装。 2. 断开电气连接器。

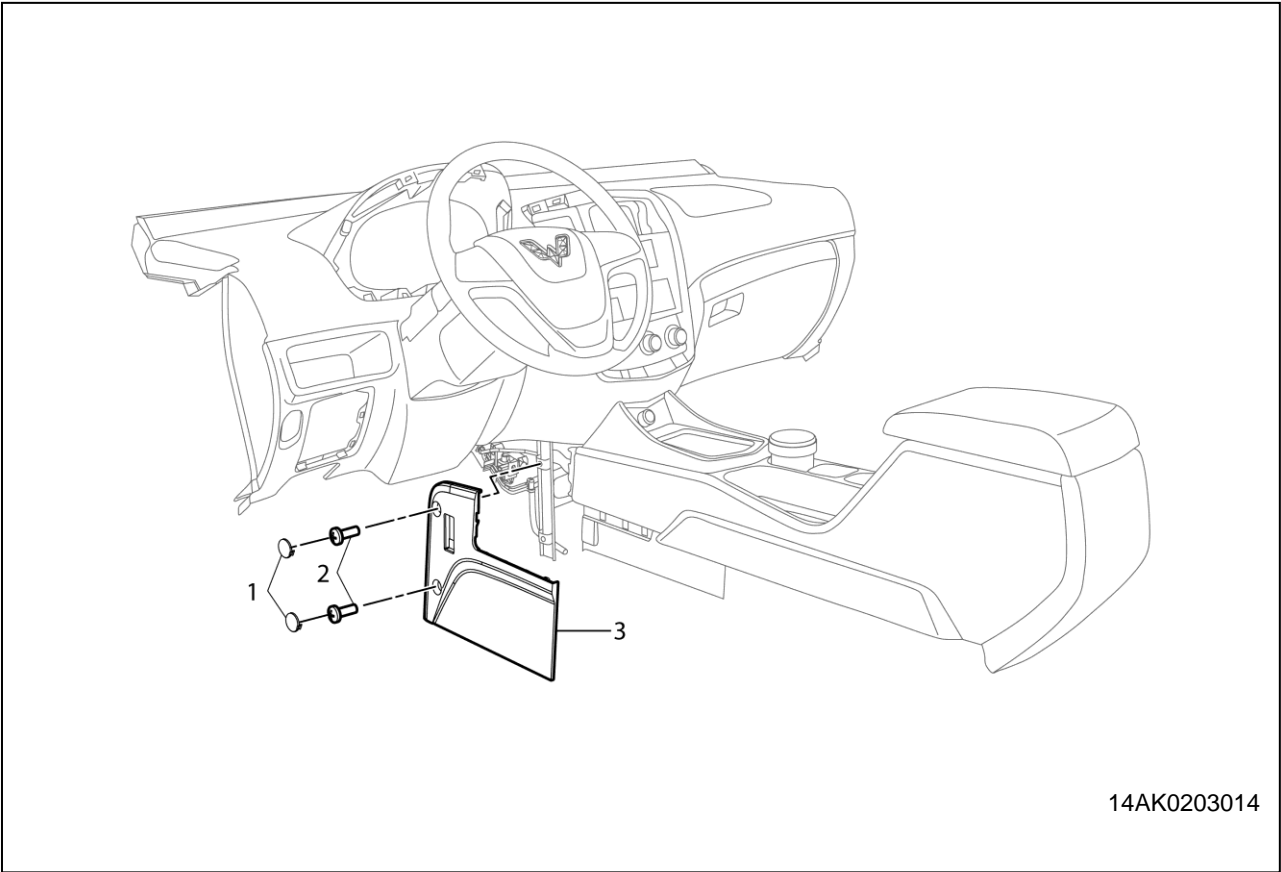
2.3.2.13 前地板副仪表板装饰盖的更换



前地板副仪表板装饰盖的更换

引出编号	部件名称
1	前地板副仪表板装饰盖 程序 拆下换挡手柄。

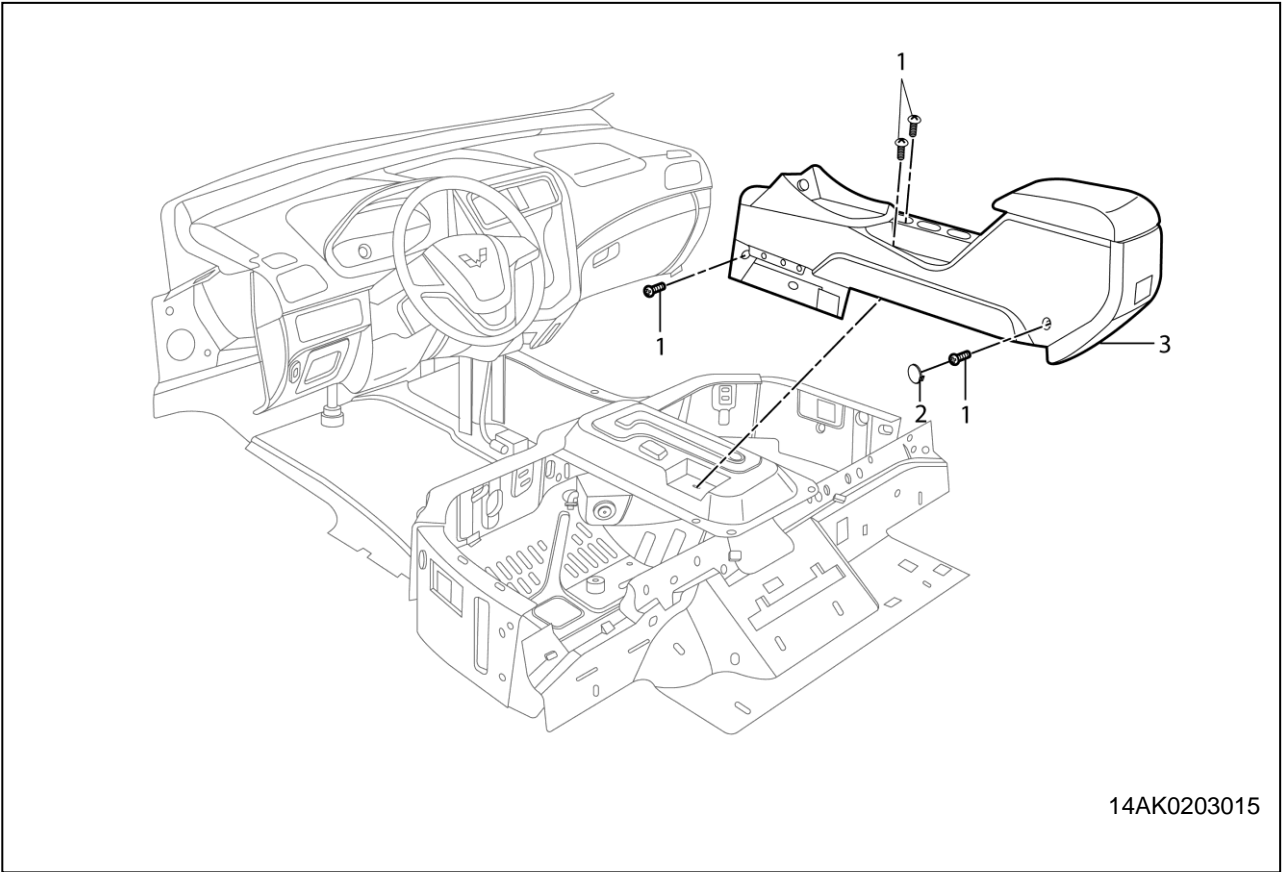
2.3.2.14 前地板副仪表板侧装饰板的更换



前地板副仪表板侧装饰板的更换

引出编号	部件名称
1	副仪表板螺钉堵盖（数量：4）
2	副仪表板侧装饰板紧固件（数量：4） 告诫： 参见“有关紧固件的告诫”。 紧固 2.5±0.5 牛·米
3	副仪表板装饰板（左、右侧）

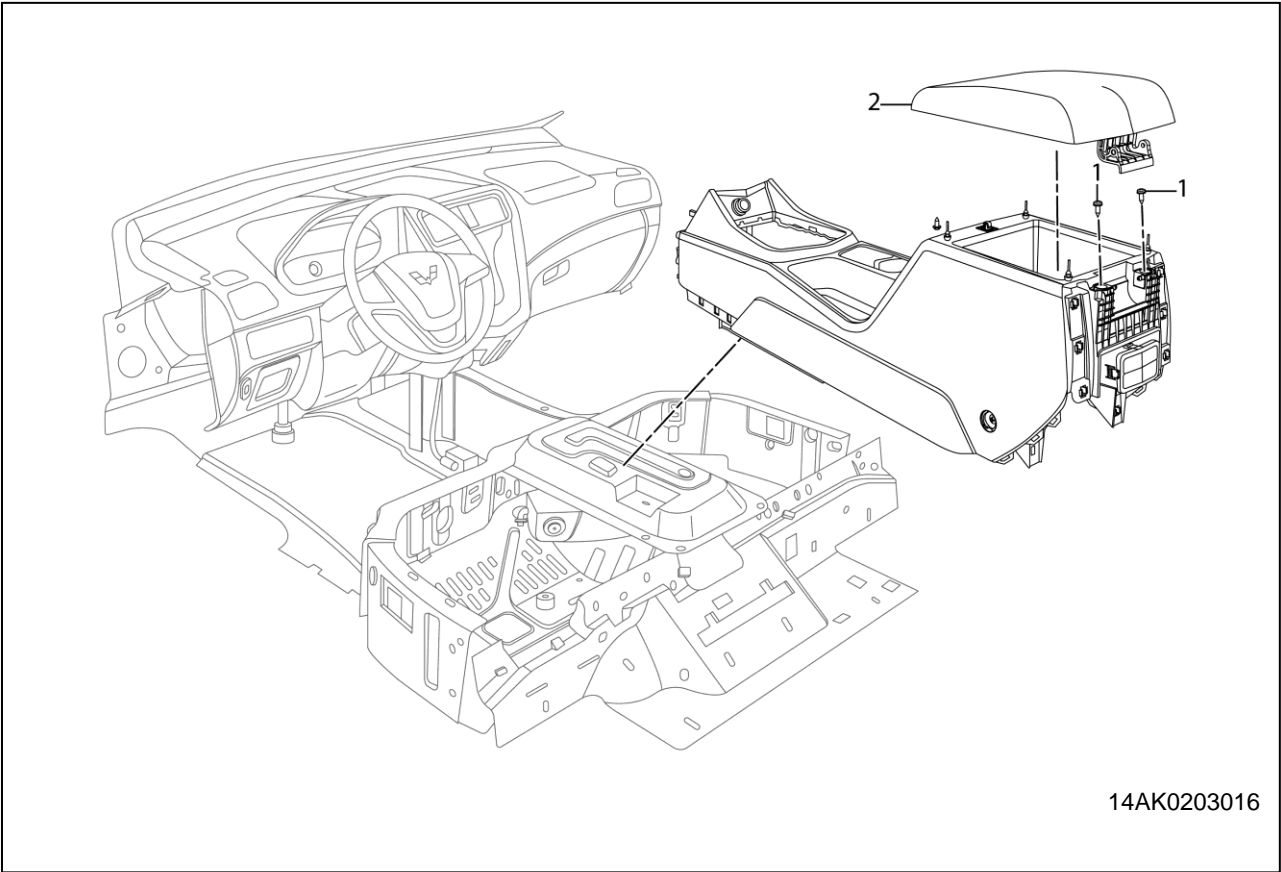
2.3.2.15 前地板副仪表板的更换



前地板副仪表板的更换

引出编号	部件名称
预备程序 1. 拆卸换挡操纵总成。参见“换挡操纵机构总成的更换”。 2. 拆卸副仪表板装饰盖。参见“副仪表板装饰盖的更换”。 3. 拆卸副仪表板侧装饰板。参见“副仪表板侧装饰板的更换”。 4. 拆卸前地板副仪表板后端盖。参见“前地板副仪表板后端盖的更换”。	
1	前地板副仪表板紧固件（数量：7） 告诫： 参见“有关紧固件的告诫”。 紧固 3±1 牛·米
2	副仪表板螺钉堵盖（数量：2）
2	副仪表板组件 程序 调节前排座椅向前移。 取下点烟器及安装座。 断开电气连接器。

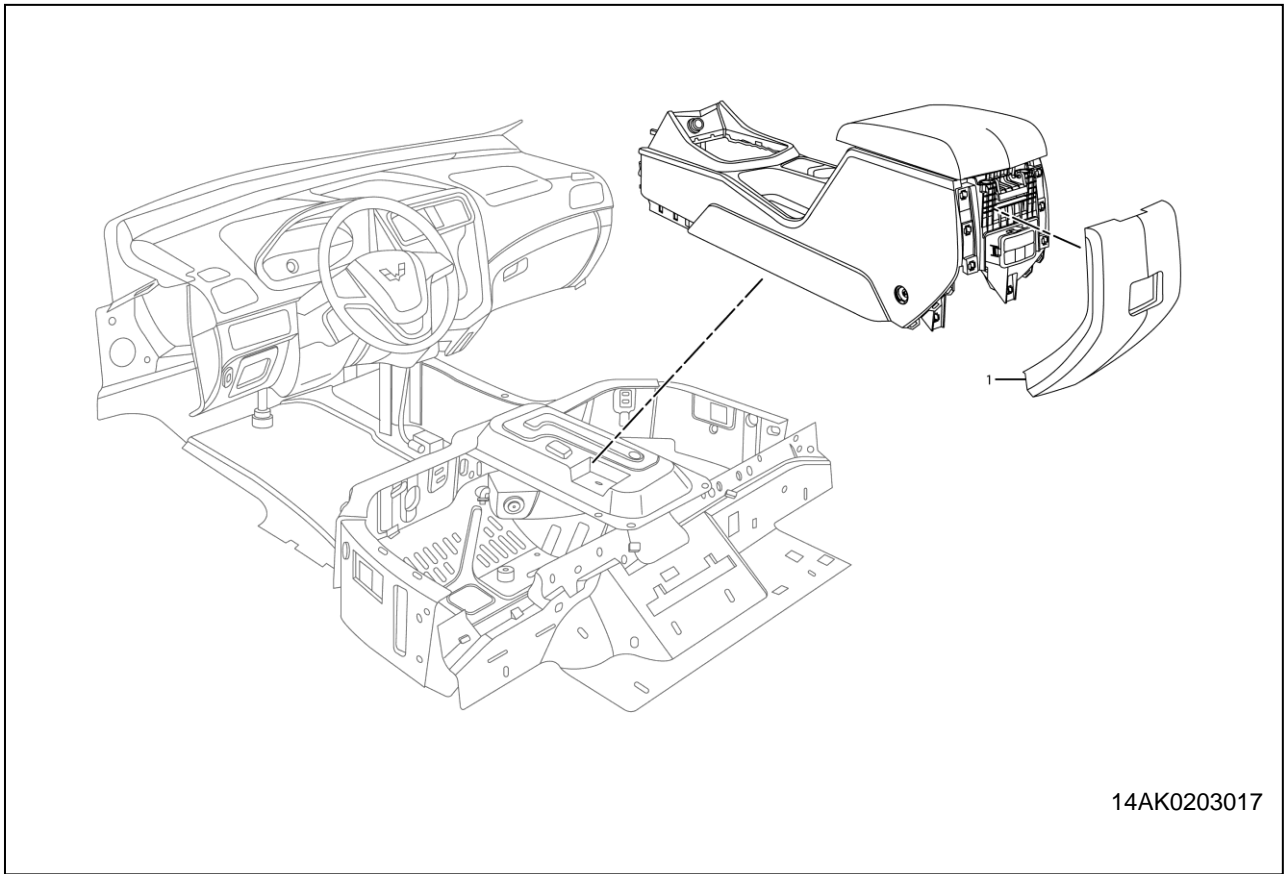
2.3.2.16 副仪表板扶手的更换



副仪表板扶手的更换

引出编号	部件名称
预备程序 拆卸前地板副仪表板后端盖。参见“前地板副仪表板后端盖的更换”。	
1	前地板副仪表板扶手紧固件（数量：2） 告诫：参见“有关紧固件的告诫”。 紧固 2±0.5 牛·米
2	副仪表板扶手

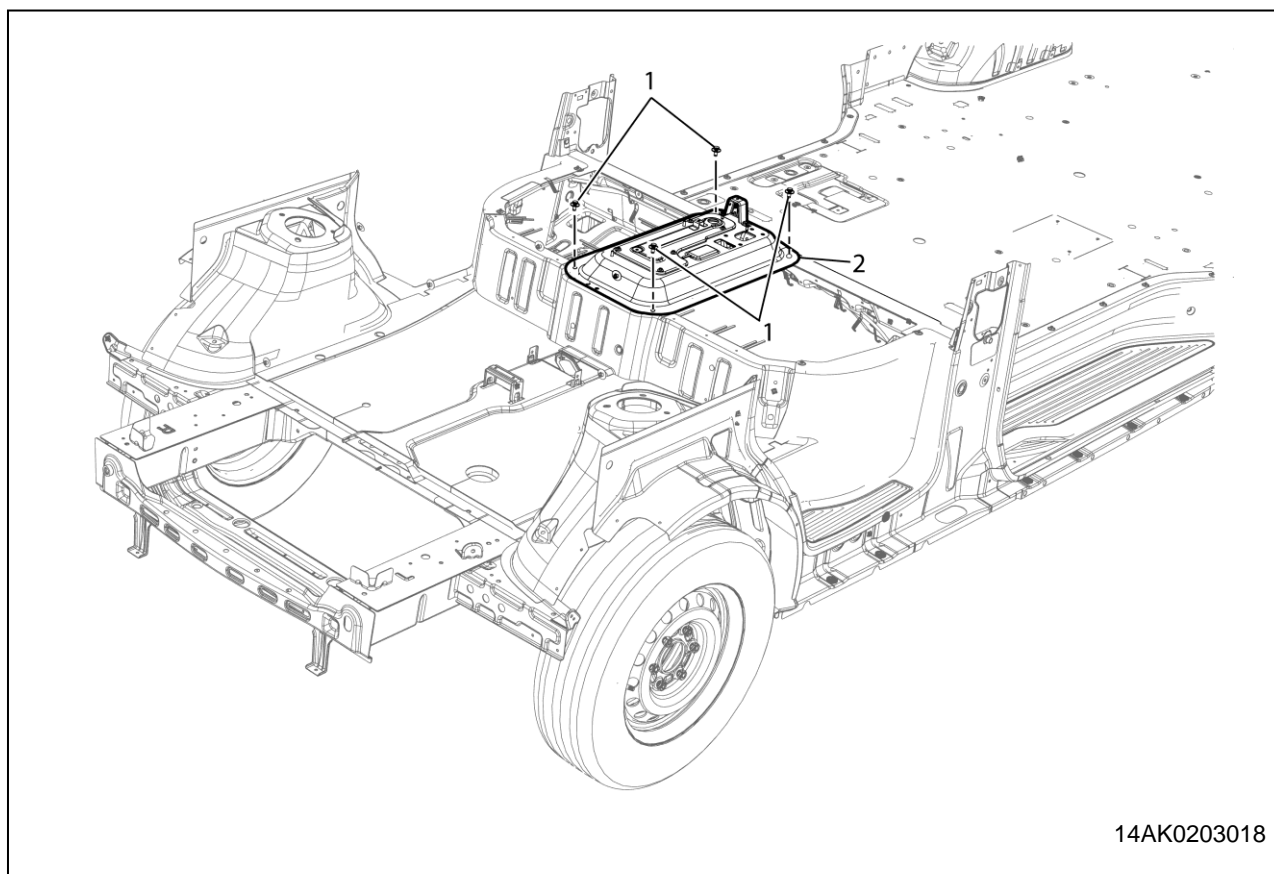
2.3.2.17 前地板副仪表后端盖板的更换



前地板副仪表后端盖板的更换

引出编号	部件名称
1	副仪表板后端盖板 程序 断开电气连接器，拆下后暖开关总成。

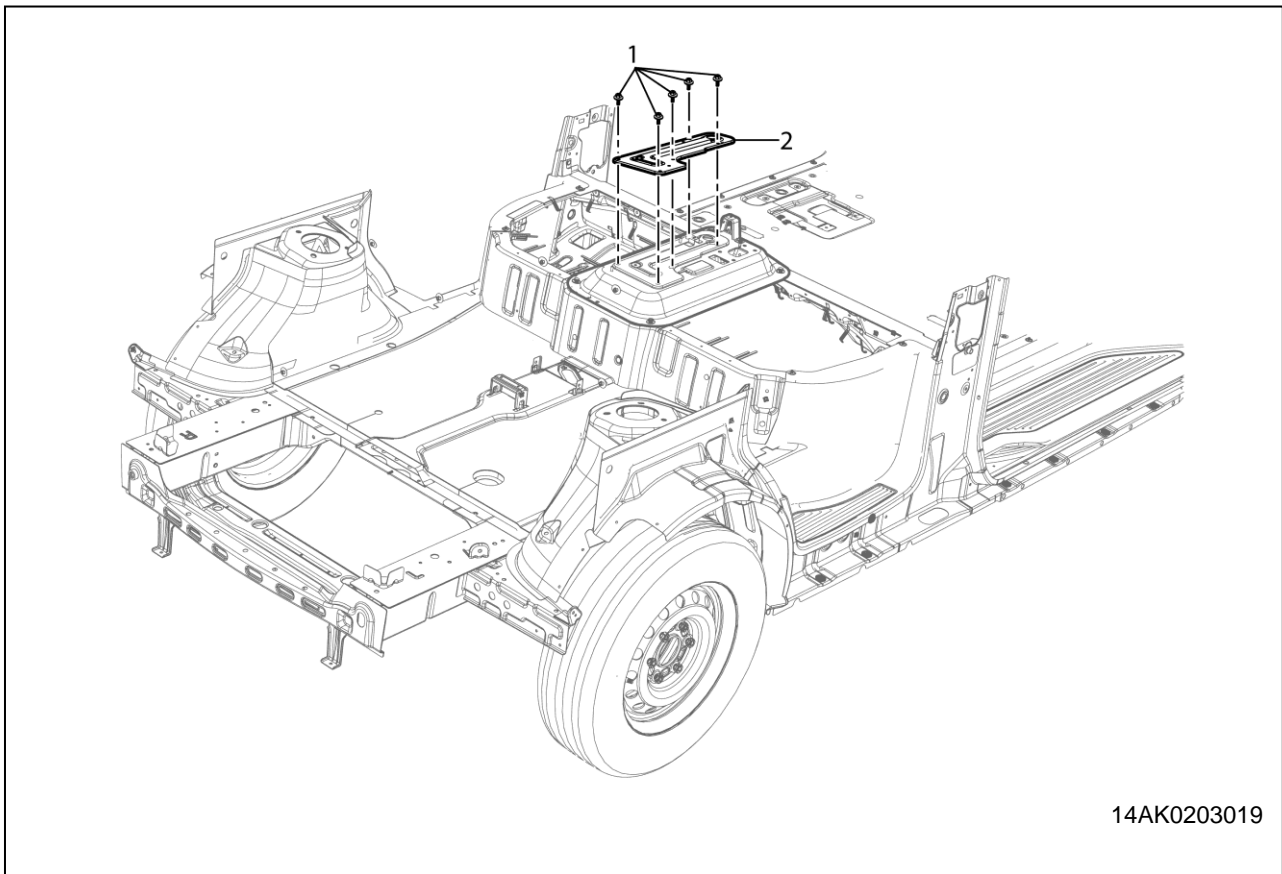
2.3.2.18 发动机检查窗盖焊合件的更换



发动机检查窗盖焊合件的更换

引出编号	部件名称
预备程序 拆卸前地板副仪表板。参见“前地板副仪表板的更换”。	
1	发动机检查窗盖焊合件紧固件（数量：4） 告诫：参见“有关紧固件的告诫”。 紧固 6 ± 1 牛·米
2	发动机检查窗盖焊合件

2.3.2.19 座椅下框架焊合件的更换




座椅下框架焊合件的更换

引出编号	部件名称
预备程序 1. 拆卸前地板副仪表板。参见“前地板副仪表板的更换”； 2. 拆卸手刹操纵机构，参见“手刹操纵机构和驻车制动灯开关的更换”	
1	座椅下框架焊合件紧固件（数量：5） 告诫：参见“有关紧固件的告诫”。 紧固 21±5 牛·米
2	座椅下框架焊合件

2.3.3 专用工具和设备

2.3.3.1 专用工具

图示	工具编号 / 说明
 <p data-bbox="373 728 437 745">BD-0003</p>	<p data-bbox="533 586 724 646">BD-0003 饰板卡扣拆卸工具</p>